

# Bin

Bin är också insekter. Precis som myrorna arbetar de tillsammans för att bygga bo och samla in mat. Olika bin har olika uppgifter. Man brukar säga att djur som samarbetar på det här sättet, lever i samhällen.

## Tre sorters bin

I en bikupa bor minst 10 000 bin. De allra flesta är arbetsbin. De är honor, som inte kan lägga ägg.

Några tusen bin kallas drönare. De är hanar. Ett enda bi i bikupan är drottning.

## Arbetsbina sliter hårt

Hela dagarna flyger arbetsbina omkring för att samla in mat inför vintern. De besöker många olika blommor. I blommorna finns en söt saft, som kallas nektar. Den suger bina i sig.

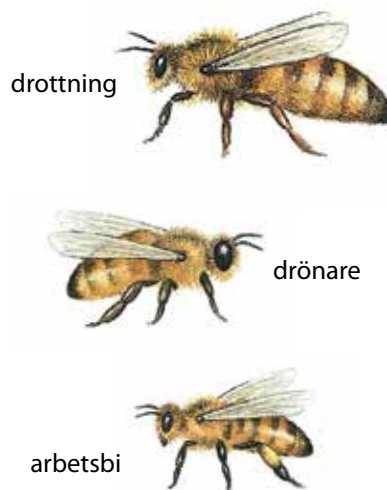
Hemma i kupan lämnar arbetsbina ifrån sig nektarn, som de har samlat. Nektarn blir till honung, som ska vara mat under vintern.

Arbetsbina sliter hårt och de flesta lever bara några veckor.



Efter att ha varit ute och samlat nektar flyger bina tillbaka till kupan.

### Tre sorters bin



## Drönarna väntar

Drönarna behöver inte samla mat. De är kvar hemma i bikupan och väntar på att några av dem ska få para sig med drottningen. De parar sig en bit bort från bikupan och bara en gång i sitt liv.

## Drottningen lägger ägg

Drottningens uppgift är att lägga flera tusen ägg varje dag.

Äggen läggs i små rum i bikupan. Där utvecklas äggen till larver. Larverna får mat av arbetsbina och blir så småningom nya arbetsbin, drönare och kanske en ny drottning.

## Vem blir drottning?

Arbetsbina väljer ut några av alla tusentals larver. De utvalda larverna blir drottning-larver. De får särskild mat.

Den larv som först blir ett färdigt bi, biter ihjäl de andra drottning-larverna. Sedan blir hon ensam drottning.

### Nyttiga bin

Ett bi sätter sig på en blomma i äppelträdet för att suga nektar. Då fastnar frömjöl på biets ben.

I nästa blomma lossnar lite av frömjölet från biet och fastnar på den nya blomman. Nu blir den blomman befruktad. Det betyder att det kan bli en frukt av den.

Frömjöl kallas också för pollen.

